



医療・介護
福祉

赤ちゃんからお年寄りまで、病気や障がいがあっても安心して暮らせるように。



信愛グループ (医療法人信愛会 / 社会福祉法人明世会) 職場見学可能です

所在地 / 豊川市国府町流霞103番地 TEL.0533-56-9230 <https://www.shinaikai1936med.or.jp/>
創業 / 1936年(昭和11年) 従業員数 / 763名(2026年1月現在)

私たちの仕事

豊川市や豊橋市で12の場所、31の仕事を行っています。もともとは「大石医院」という病院から始まり、24時間365日いつでも相談を受けられる体制をつくりました。すると、人工呼吸器をつけている人や、重い障がいの人たちが困っていることに気づき、家での介護はもちろん、施設でもしっかり支えることが大切だと考えるようになりました。今では医師や看護師、介護士などが力をあわせて、家や施設での生活を支えています。

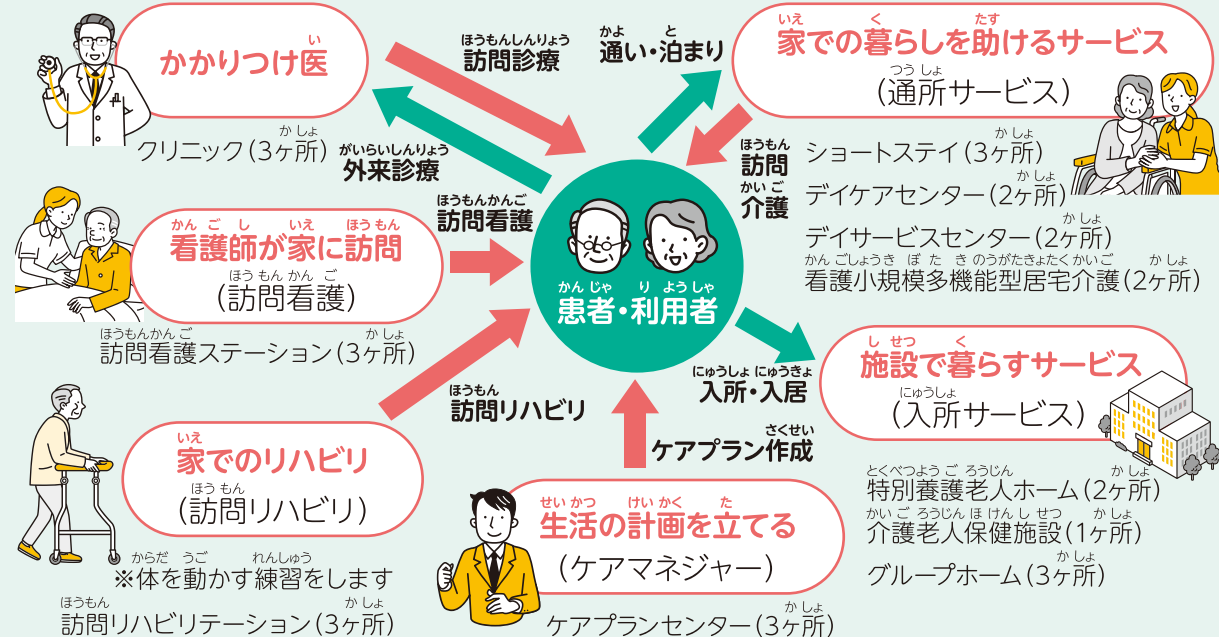


大石医院

お年寄りが安心して暮らせるようお手伝いしています！

医療や介護が必要な、お年寄りのためのトータルケアサービス

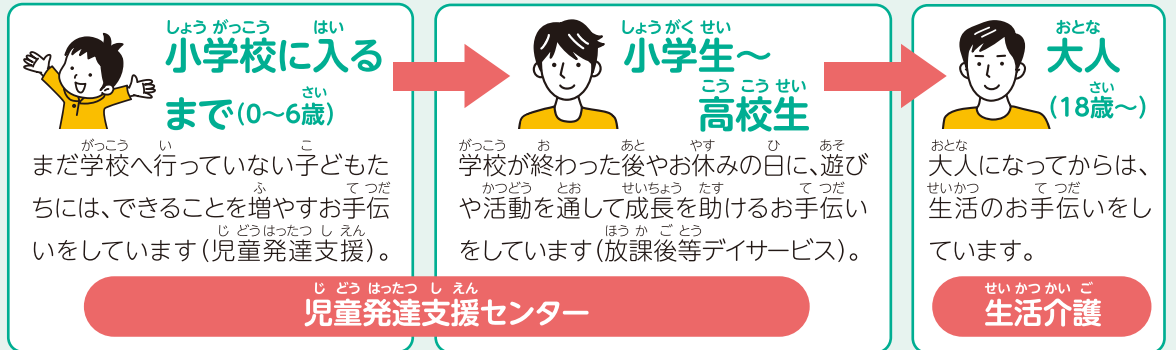
お年寄りの健康や生活を支えるための仕組みです。



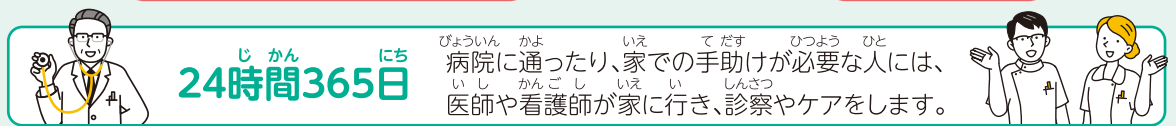
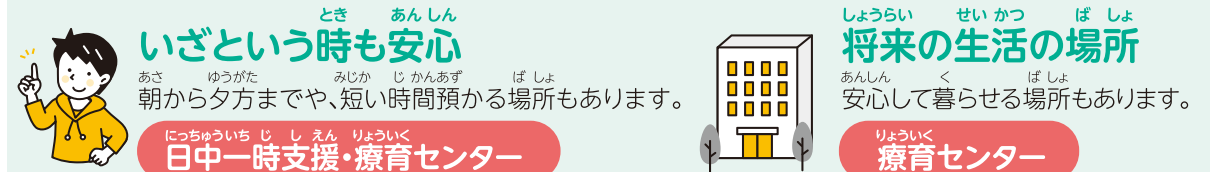
医療が必要な障がいのある人の暮らしはどう支えるの？

障がいのある方のためのトータルケアサービス

医療が必要な障がいのある子どもを、大人になってもずっと支える仕組みです。



ふだん通っている場所で、その他のサポートも！



それぞれ違う仕事の人々が、協力して働いています！

医師、薬剤師、看護師、リハビリ(PT、OT、ST)、管理栄養士、介護、生活支援員、ケアマネジャー、相談員、調理師、事務、運転士、その他あわせて763人が働いています。



医師 矢野 利章さん

働く人の声



特別養護老人ホーム 秋桜の里 介護士長 綿谷 理奈さん

診療所で患者さんを診るだけでなく、体調が悪くて診療所に来られない患者さんの自宅を訪ね、診察して薬の相談に乗るなど、安心して暮らせるようお手伝いします。

入居者の生活の支援やレクリエーションを行います。丁寧に接し、その方をよく知るようになっています。入居者やご家族と信頼関係が築けた時にやりがいを感じます。