



せい かつ し えん  
生活支援  
サービス

まい にち こま かい けつ  
毎日の「ちょっと困った」を解決する、  
まち べん り や  
街の便利屋さんです。



やく ひん かぶ し き がい し ゃ とよ は し み ゆ き てん  
トモエ薬品株式会社 ベンリー豊橋幸店 しゅ ち ゃ う じ ゅ ぎ ゃ う か の う し ゅ く ぼ け ん が く か の う  
出張授業可能です 職場見学可能です

所在地／豊橋市西幸町幸84 TEL.0120-114-773 https://toyohashimiyuki.benry.com  
創業／1967(昭和42)年7月 従業員数／47名(2026年3月現在)

わ た し し こ と  
私たちの仕事

お家や会社でよくある身の回りの困りごとを解決しています。「力がないからできないこと」「忙しいからできないこと」「人数が足りないからできないこと」「技術や道具がないからできないこと」、そんなさまざまな困りごとに対応しています。人と人が支え合い、暮らしやすい街をつくるための仕事です。



? て だ す  
どんな手助けをしているのかな?

べん り や こ う れ い し ゃ む お も と も ぼ た ら  
便利屋さんという、高齢者向けのサービスだと思われがちですが、共働きで忙しい家庭や、企業の困りごとでも解決します。対応できる困りごとの種類は、なんと約100通り! ここでは代表的な例を紹介します。



お部屋やエアコンの掃除



水回りの修理



家具の移動



買い物



草むしりや枝切り



害虫駆除



こんな希望にも  
応えています!

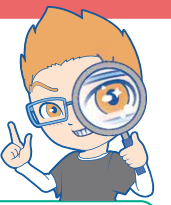
プラモデルを代わりに作ってほしい。



逃げたペットを代わりに探してほしい。



こま かい けつ し こ と な が お し  
困りごとを解決するための仕事の流れを教えてください!



1 でん わ ライン たい お う  
電話、LINE、メール対応



お客さまから相談を受けます。解決できそう・できなそうの返事は、その日のうちにします。

2 げん ば ち ゃ う さ  
現場調査



解決できそうなら、現場で状態を確認します。事前に調査しておくことで、解決しやすくなります。

3 み つ  
見積もり



解決にかかる時間や、作業に必要なスタッフの数を割り出し、お客さまに料金を伝えます。

4 けい や く  
契約



料金や作業のやり方に納得してもえたら、正式に仕事を受けます。いつ作業するのかも決めます。

5 さ ぎ ゃ う かい し  
作業開始



いよいよ困りごとを解決するための仕事をスタート。計画通りに、丁寧に作業を進めます。

6 かね う け と  
お金を受け取る



困りごとが解決したか、お客さまに確認してもらいます。問題がなければ、料金を受け取ります。

あん しん う  
安心してサービスを受けてもらうために。

「どんなスタッフが来るのかな?」「本当に解決してもらえるのかな?」と、お客さまに不安を感じさせないことも重要です。質の高いサービスを提供するため、すべてのスタッフが、技術や心づかいの訓練を受けています。



はたら ひと こ え  
働く人の声

てん ち ゃ う あ か せ こ う せい  
店長 赤瀬 康成 さん

さまざまな依頼が舞い込みますが、困りごとに対して、お手伝いができた時、解決できた時に、依頼主さまに笑顔が戻る瞬間が格別です。人の役に立ち、お客さまから直接「ありがとう」の言葉をいただけるこの仕事に、やりがいを感じます。

