



金融

お金にまつわる困りごとを解決し、
みなさんの生活を支える金融機関です。



もっと、くわしく
みてみよう!

豊川信用金庫

出張授業可能です

職場見学可能です

所在地／豊川市末広通3-34-1 TEL.0533-89-1151 <https://www.kawa-shin.co.jp>
創業／1937年(昭和12年)11月 従業員数／529名(2025年3月末日現在)

私たちの仕事

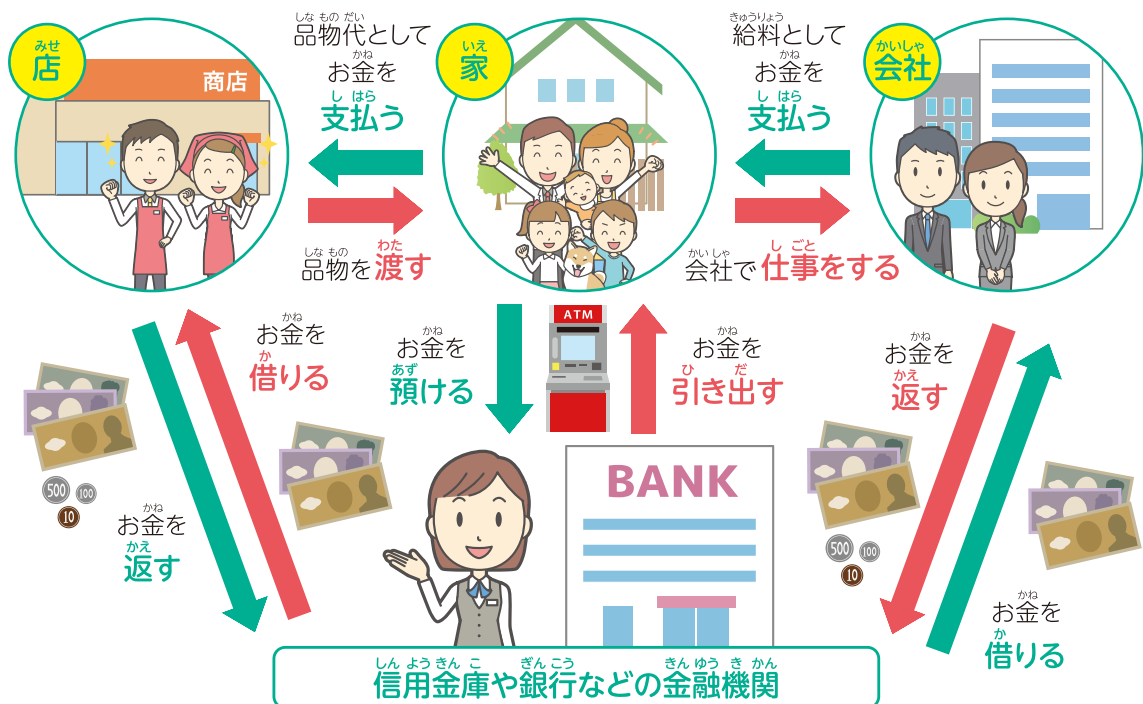
2027年に創立90周年を迎える信用金庫です。私たちは長年、
地域のみなさんの生活や仕事をお金を通じて支えてきました。
お客さまの大切なお金を預かり、そのお金を必要な人や企
業に貸し出しています。また、将来のためにお金を増やすお手伝いもします。目まぐるしく
変化する世の中に対応しながら、地域と地域のみなさんの発展のために努力しています。



世の中のお金の流れを見てみよう!



信用金庫は、お客さまのお金を預かり、お金が必要な方に貸しています。



どんな部署があって何をしているのかな?

お金の専門知識を持つ職員たちが、お客さまの希望や悩みに合わせ
て対応しています。

預金課



お客さまの預金口座へ入金・出
金をしたり、別の口座へお金を振
り込んだりします。笑顔で正確な
手続きを心掛けています。

融資課



個人や企業から相談を受け、審
査後にお客さまにあった貸出方
法を提案し、お金を貸します。仕
事としては審査が特に重要です。

渉外課



お客さまを訪問し、お金の相談に
乗っています。お金を増やしたり、
借りたりするためのアドバイスや
地域情報の提供もします。

スポーツ大会や金融の授業も行っています

スポーツを通じて地域を応援するため、さまざまな大会を開催
しています。また、学校で金融の授業をしたり、各支店ごとに清
掃活動や交通安全運動も行っています。



働く人の声

預金課 加藤 愛梨さん



店舗の窓口でお客さまを迎え、毎日いろいろな相談や依頼に
応えています。金額に間違いがないか何度も確認したり、お札の向きを揃え
たりなど、細かな部分まで気を配っています。

融資課 鈴木 萌香さん



お客さまが何を求めているのかしっかりお話を伺い、その方に合った
提案をします。「ありがとう」「助かったよ」と言ってもらえると、頑
張って良かったなと思います。

渉外課 加藤 基希さん



お客さまと信頼関係を深め、きちんと手助けできるよう努力してい
ます。普段はお会いできないような会社の社長さまともお話しでき、
とてもやりがいがあります。