



丈夫でサビに強い鉄の屋根や壁を作り みなさんの快適な暮らしを守ります。



日鉄鋼板株式会社 西日本鋼板加工製造部(愛知地区) **職場見学可能です**

所在地/豊川市御津町佐脇浜2-1-18 TEL.0533-76-3812 <https://www.niscs.nipponsteel.com/>
設立/1950(昭和25)年 従業員数/1,475名(2025年4月現在)

私たちの仕事

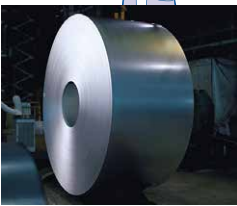
みなさんは、建物の屋根や壁のことを気にしたことがありますか？私
たちは鉄の板にさまざまな加工をして、みなさんの住む家や工場、倉
庫などの屋根や壁などに使われる材料を作っています。雨風など
によって屋根や壁がサビて穴があくと、雨もりなどで安心して勉強をし
たり、ごはんを食べたりすることはできませんよね。私たちは強くて壊れにくい屋根や壁
を作ること、快適な暮らしや美しい未来をつくることを目指しています。



▲愛知地区

「鉄の板」で屋根や壁を作るって本当？

私たちが作っているのは「鋼板」と呼ばれる鉄の板で、主に屋根や壁などの建築材料
として使われています。鉄は丈夫で、リサイクルして使える環境にやさしい素材。重そう
なイメージがありますが、私たちの作っている鋼板は0.3~0.4mmほどの薄さで、屋
根に使われる瓦などよりも10分の1ほどの軽さになるのが特徴です。素材となる薄い
鉄板にめっきをしたり、塗料をぬったりして、くるとロール状に巻いて完成です。



▲鋼板を巻いてロール状にしたもの。みんなの身長より大きなものもあります！

- 軽い素材で作った建物は地震のときに揺れが少なく、地震に強い建物になります。
- 鉄板にめっきをすることで、雨風に当たってもサビにくくなります。
- 色をぬってカラフルに。さらに特別な塗料をぬって汚れにくくしたり、暑さに強くしたりもできます。

さらに、もっとサビに強い「エスジーエル」という名前の鋼板もあります！

「鋼板」はこんな建物にも使われているよ！



ほしの星野リゾート
軽井沢
建物の外壁



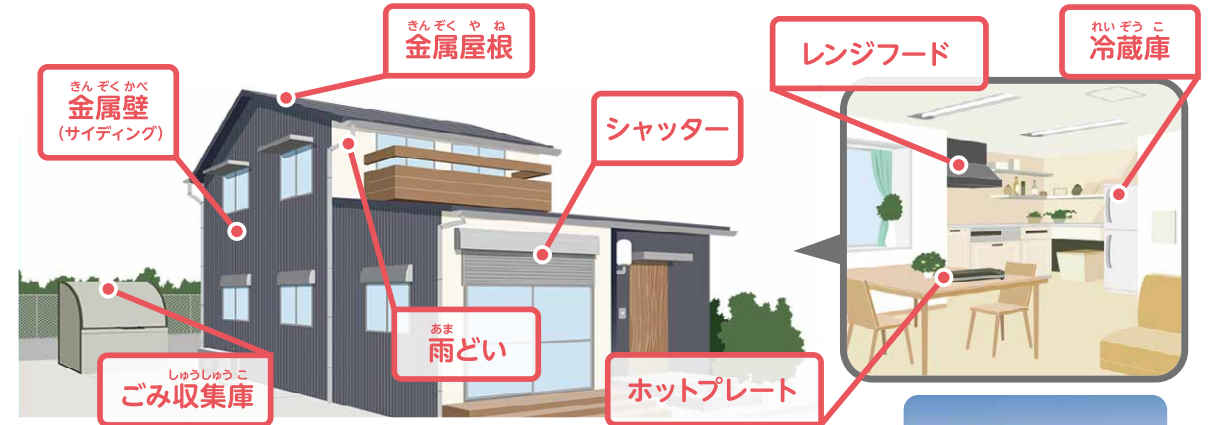
日鉄物産の工場
建物の屋根



ヤマト運輸の倉庫
建物の外壁

家のこんな所の材料に使われているよ！

家の屋根や壁、雨どいやシャッター、室内の間仕切り、物置など建物にかかわるさまざまな部分の材料に、さらには電化製品にいたるまでに、私たちの「鋼板」が使われているんですよ。



ほかにも暑さや寒さ、災害に強い壁「サンドイッチパネル」、ビニールハウスやフェンスの部品にも使われる「軽量形鋼」も作っています。



ここに注目!! エスディーズ SDGsではどんな取り組みをしているの？

工場では多くのエネルギーを使い、廃棄物も出ます。そのため太陽光発電装置の設置や、製造時に出る熱を再利用する取り組みを進めています。また、暑さ寒さに強い製品を作ることを通じて、みなさんの建物の冷暖房の節約につなげ、CO₂の削減にも貢献しています。私たちの製品は、外装用建材で初めて「SuMPO EPD」環境ラベルを取得しています。



愛知製造課
仲田 悠貴さん

はたらく人の声



愛知製造課
山本 愛美さん

鋼板に穴を開けたり、曲げたりする加工をして、トラックの荷台やバスの天井の部材を作っています。自分の作った製品が使われているトラックやバスを街で見かけるとうれしくなってやりがいを感じます。

工場で製品を作るための指示書作りを担当しています。実際にもものづくりをするわけではありませんが、正しい製品作りにかかせない仕事です。こんな形の鉄製品が建物に使われているんだと想像しながら図面をチェックするのも楽しいですよ。