

あみ せいぞろ 網の製造

# 日本の漁業を支える、 たくさんの網を作っています！

## 岡本漁網株式会社

所在地／豊橋市堂浦町1-1 TEL.0532-54-3321 <https://www.ofnet.co.jp>  
創業／1947年(昭和22年) 従業員数／32名(2026年2月現在)



もっと、くわしく  
みてみよう！

しよくばけんがくかのう  
職場見学可能です

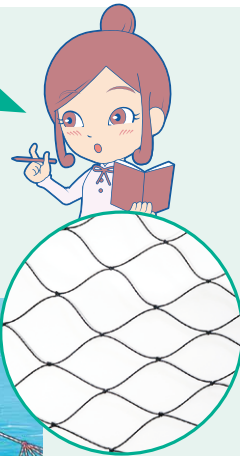
## 私たちの仕事

海に囲まれた島国に住む日本人は、昔から魚を獲って生きてきました。その時に活躍するのが網です。魚を囲い込み、捕まえるのに、網はとても役立ちます。私たちは、漁師のみなさんが使う、さまざまな網を作っています。丈夫で使いやすい網を作るため、機械と人の技をうまく組み合わせて、仕事をしています。



## ? どんな種類の網があるのかな?

魚の種類や獲り方に合わせて、多くの種類の網を作っています。代表的な漁網を見てみよう。



### 底引き網



【網の特徴】  
完全に沈んでしまうと、網が海底に当たって傷むため、ほど良く浮き、擦れに強い糸で作ります。

【使い方】  
網を海に沈め、船で引っ張って魚を獲ります。

### 定置網



【網の特徴】  
海中に網を張りっぱなしにするため、しっかり沈み、潮に流されにくい糸で作ります。

【使い方】  
海中に網を固定し、そこに入ってきた魚を獲ります。

## 漁網を作る技術を生かして、こんな網も作っています！

### シカやイノシシの侵入を防ぐ網

畑の作物などが食い荒らされないようにするための網です。

### 鳥の侵入防止や、空間を仕切る時に使う網

鳥が巣を作ると困るような場所や、柵のすき間などに設置します。

新国立競技場で使われている  
ステンレスネットです。  
とても丈夫で長持ちするよ。

設置場所の例 新国立競技場、公園、動物園、水族館、テーマパーク、マンションなど



## 網が作られる様子をチェック!

網を編むのと熱処理以外は、職人の手仕事に支えられている網づくり。全ての作業を覚えるまでに、数年はかかるといわれるほど難しい仕事です。

### 1 編網の準備をする



使う分の糸を、金属の円盤にぐるぐる巻きつけ、機械にセットします。

### 2 網を編む



お客さまが希望する通りの大きさ、色、網目になるよう編網機という機械で編みます。

### 3 一次検査・仕立て



ほつれなどが無いかを検査したり、網と網を繋ぎ合わせて大きな網に仕立てたりします。

### 4 熱処理をする



熱処理をして、網目の大きさを決め、結び目をしっかりかたくします。

### 5 二次検査・出荷



もう一度、見た目や強度を職人が確認。たたくで全国へ出荷します。

## 日本の「魚食文化」を守るための取り組みも!

岡本漁網の網で獲れた魚を中心に、試食・販売会を行っています。日本中からおいしい魚がいっぱい集まり、地域のみなさんに喜んでもらっています。



## 働く人の声



営業業務課 事務職  
中澤 裕香さん

全国のお客さまからの受注や要望、在庫の確認をするなど、営業の窓口となっています。発注作業や資料作成をして、仕事がうまく回るよう、役に立つことがやりがいです。



品質管理課・検査仕立係  
川崎 葉瑠奈さん

お客さまの要望に合わせて網を作っています。品質の良い網ができあがるようしっかり検査して、丁寧に仕立てることを心がけています。