



ごせいひかく
合成皮革
の製造

うれしい魅力がいっぱいの 合成皮革をつくっています。

きょうわ せいしん しろ こうじょう
共和レザー新城工場

所在地／新城市有海字高田1番地16 TEL.0536-25-1221 <https://www.kyowale.co.jp>
創業／1935(昭和10)年8月 従業員数／132名(2026年1月現在)



もっと、くわしく
みてみよう!

しゅつちやうじゆぎやう か のう
出張授業可能です

わたしの仕事

イスなどに貼ってある合成皮革=人工の皮革を製造しています。新城工場では主に自動車内装用の合皮をつくっており、この分野で国内シェアNo.1、世界でもトップクラスの生産量を誇っています。合成皮革は身近にあるいろいろな製品に使われるものです。私たちは合成皮革の製造を通じて、みなさんの生活の「こちよさ」を追求しています。



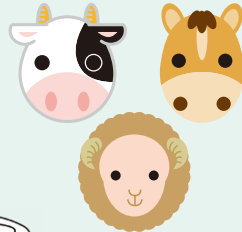
? 合成皮革と本革のちがいは?

【合成皮革】



プラスチックを材料とする人工素材。本革より軽く、お手入れをなくとも長持ちします。汚れや水に強いほか、「抗菌効果」や「傷がつきづらくなる効果」などがある合成皮革をつくることもできます。

【本革】



牛や馬、羊などの動物の皮を使用した天然素材。魅力は使うほどに味が出ること。その分、汗や水に弱く、お手入れが必須です。

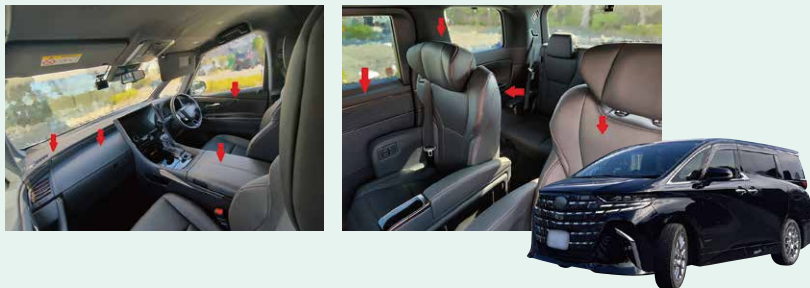
近年、動物を大切にしようとする考えから注目を集めているよ。



共和レザー公式キャラクター
きょうわん・ロールン

? どんなものに合成皮革は使われているのかな?

国内・国外問わず、トラクターから高級車までたくさんの自動車の車内に合成皮革が使われています。ほかにも靴や鞆・壁紙や建材にも使用されています。



ここに注目!!



合成皮革はどのようにつくられるのかな?

1 材料投入

専用の機械に材料を入れます。

2 シートにする

材料を練りながら加熱してシートにします。

3 表面処理

塗料を塗って表面にツヤを出します。

4 凹凸をつける

表面に凹凸をつけ、裏にクッションを貼ります。

5 裁断

決められた大きさにカットします。

6 検査

汚れ・キズがないかチェックします。

7 出荷

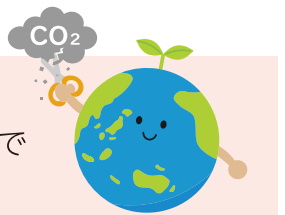
梱包して出荷。海外に運ばれる製品もあります。

材料のリサイクルも!

製造中での余分な部分や不良品は、回収・分別・再加工して材料として再利用します。

CO₂(=二酸化炭素)排出削減に向けた製品開発

材料の選び方や製品のつくり方、機械の動かし方を工夫して2050年までにCO₂排出量ゼロを目指しています。



はたらく人の声



製造課
近藤 哉彦さん

1番最初の工程を担当しています。生産予定に沿って、良い製品を次の工程へ届けられるよう、品質チェックを確実にし、安全に作業することを心がけています!



製造課
佐光 晃典さん

仲間と協力して製品をつくりあげ、実際に自動車の内装に使用されているのを見ると、私たちの仕事の成果や魅力が実感でき、やりがいにつながります。