



タイヤの
製造・販売

安心・安全なタイヤを製造し、
自動車の足元を支えています。

横浜ゴム 新城工場

所在地／新城市野田字古屋敷1番地 TEL.0536-22-2251 <https://www.y-yokohama.com>
創業／1917(大正6)年10月 従業員数／1,800名(2025年12月現在)



もっと、くわしく
みてみよう!

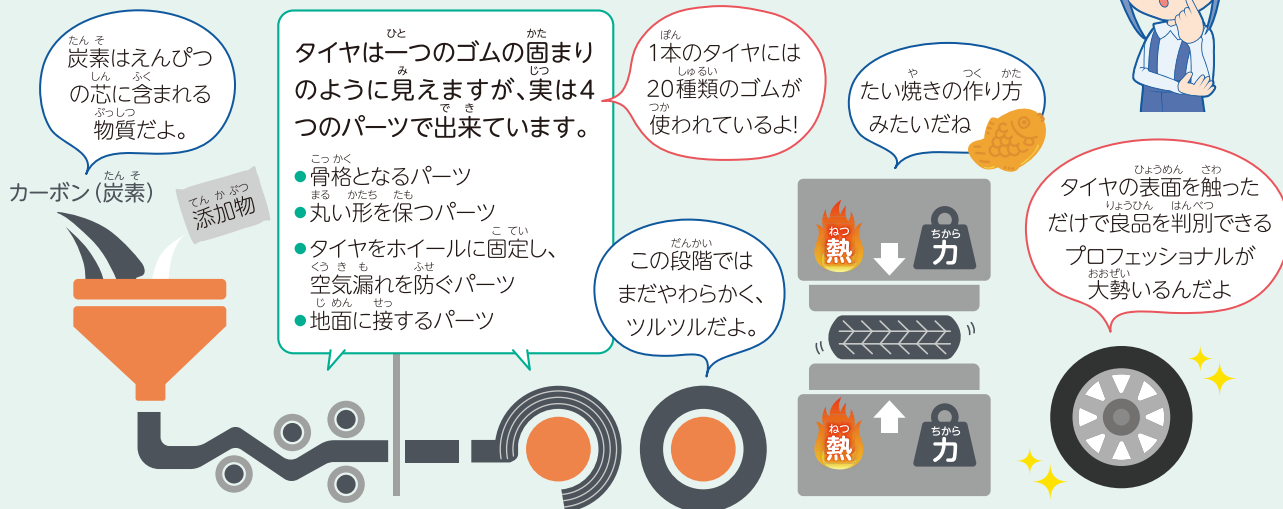
しょくばけんがくかのう
職場見学可能です

私たちの仕事

自動車の重要なパーツの一つであるタイヤ。私たちの仕事は、このタイヤを製造・販売すること。日本だけでなく海外にも工場や販売店を持っており、現在、世界第8位の売上を誇っています。新城工場では、乗用車用の高性能なタイヤを真心込めて製造しています。世界中のお客さまに満足してもらうため、「走る楽しさ」と「安心」を追求し続けています。



タイヤはどうやって生み出されるのかな?



どんな種類のタイヤを製造しているのかな?



<p>乗用車のタイヤ</p> <p>一般的なタイヤです。燃料を消費しにくいものなどがあります。</p>	<p>高級車のタイヤ</p> <p>海外の高級車によく使われます。安全に早く走ることができます。</p>	<p>アウトドアで活躍する車 「SUV」のタイヤ</p> <p>舗装されていないデコボコ道でも、安定感のある走りを実現します。</p>	<p>スタッドレスタイヤ</p> <p>雪が積もった道や凍った道でも滑りにくい冬用タイヤです。</p>
---	--	---	---

実際に走って、タイヤの性能を確かめています。

タイヤを作る会社は、走行テストのためのコースを持っています。コースはアスファルトの道からデコボコ道、雪道までさまざま。ここで安全性をチェックしたり、データを集めて新たなタイヤを開発したりします。



豊かな自然を守るため、さまざまな活動をしています!

地元の小中学生と一緒に、ホテルのエサであるカワニナを川に放り流し、「ホテルが舞う人気スポット」を作っています。そのほかにも植樹や川の生き物の調査、外来生物の駆除もしています。



働く人の声



ビード職長
原 雄一さん

パーツを作る工程のリーダーをしています。ゴムは「生き物」というくらい、天候などによって状態が変わる、扱いが難しいもの。現場の意見をよく聞き、個々の力を結集して世界に誇れるタイヤを作っています。



設備課 電気計量職場
坂東 透さん

タイヤを作る機械の修理や点検をしています。重い物を扱ったり、狭い場所に入ったりするので、安全に気をつけています。いろいろなトラブルに対応するのは大変ですが、毎回新鮮な気持ちで仕事ができるのが面白いです。